



# FICHA TÉCNICA BEKINA® BOOTS Agrilite®

## BEKINA® BOOTS

### Números

● EU	36 - 48
● UK	3.5 - 13
● US	4 - 15
<b>Peso / par (42)</b>	
● Sin seguridad	+/- 1.300 g
● Puntera de acero	+/- 1.490 g
● Puntera y plantilla de acero	+/- 1.630 g

### Caña

#### A. Dimensiones

● Altura	dimensión ext: 38 cm borde para cortar: 31 cm
● Largo del pie	dimensión ext: 30 cm borde para cortar: 28 cm

#### B. Grosor

● Borde superior	2,85 - 3,20 mm
● Caña	2,90 - 3,10 mm
● Tibia	2,80 - 2,90 mm
● Tobillo	3,50 - 3,90 mm
● Talón	3,90 - 5,40 mm
● Dedo	3,70 - 5,00 mm

#### C. Materia prima

	NEOTANE®
--	----------

#### D. Peso específico

	0,65 - 0,70 g/ml
--	------------------

#### E. Color

	verde
--	-------

#### F. Tenacidad

(incl. forro)	893 N/cm <sup>2</sup>   8.39 MPa
---------------	----------------------------------

#### G. Elasticidad

(incl. forro)	1145% +/- 20%
---------------	---------------

#### H. Dureza

	42° - 47° Shore A
--	-------------------

#### I. Fuerza de desgarre

	11,1 N/mm
--	-----------

#### J. Envejecimiento

	7 días a 70°	14 días a 70°	21 días a 70°
● Tenacidad	721 N/cm <sup>2</sup>   7.21 MPa	963 N/cm <sup>2</sup>   9.63 MPa	804 N/cm <sup>2</sup>   8.04 MPa
● Elasticidad	1251% +/- 20%	1489,2% +/- 20%	1349% +/- 20%
● Fuerza de desgarre	10,5 N/mm	10,3 N/mm	10,7 N/mm

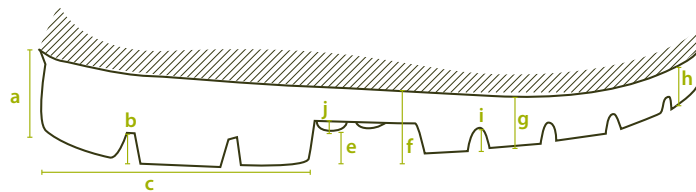


# FICHA TÉCNICA BEKINA® BOOTS Agrilite®

<b>K. Resistencia química</b>	
	Ver lista
<b>L. Temperatura ambiente</b>	
• Máximo	+/- 100°C
• Mínimo	Cl -20°C/-4°F (=termoaislante)

## Forro

<b>A. Materia</b>	
	Capa de PU sobre de tricot
<b>B. Costura</b>	
	Enfrente y medio de suela
	Cosidas



## Perfil de suela

<b>A. Dimensiones</b>	
• Talón	
• Grosor	(a) 32 mm
• Profundidad del perfil	(b) 8,6 mm
• Largo	(c) 90,3 mm
• Anchura	81,2 mm
• Mitad del pie	
• Altura	(e) 12 mm
• Soporte antideslizante para escaleras	(j) 2 mm
• Suela	
• Grosor	(f) 23,3 mm
	(g) 20,0 mm
	(h) 17,9 mm
• Profundidad del perfil	(i) 6.75 mm
<b>B. Materia prima</b>	
	NEOTANE®
<b>C. Peso específico</b>	
	0,65 - 0,70 g/ml
<b>D. Color</b>	
	negra
<b>E. Características mecánicas</b>	
	Ver caña (f) - (j)



## FICHA TÉCNICA BEKINA® BOOTS Agrilite® / Steplite® / Steplite® Food

<b>F. Absorción de choques en el tacón</b>	30 - 35 (min 20)
<b>G. Antiestática</b>	dry: $2,2 \times 10^9$ Ohm wet: $4,0 \times 10^7$ Ohm
<b>H. Abrasion mm<sup>3</sup></b>	35
<b>I. Dureza</b>	62,5° +/- 2,5° Shore A
<b>J. Antideslizamiento de la suela</b>	SRC
<b>K. Resistencia química</b>	Ver lista

### Seguridad

Puntera y plantilla	Norm	Mínimo	Tipo	Resulta
● Resistencia de penetración de la suela	ISO 20345:2011	> 1100 N	Metal	1430 mm
● Prueba de caída sobre puntera (carga 200N)	EN 12568	> 14 mm	Metal	17 mm
● Resistencia de compresión de la puntera	ISO 20345:2011	> 14 mm	Metal	25 mm
● Anchura de la puntera	87,3 mm			
● Altura de la puntera	44,2 mm			

### Accesorios

Plantilla	
● Capa inferior	Gel-Latex en color negro
• Grosor	1 mm
• Forma	con relieve
● Capa intermedia	fieltro de aguja
● Capa superior	tejido verde
● Lavable	30°C