

la evolución de la especie  
specie evolution



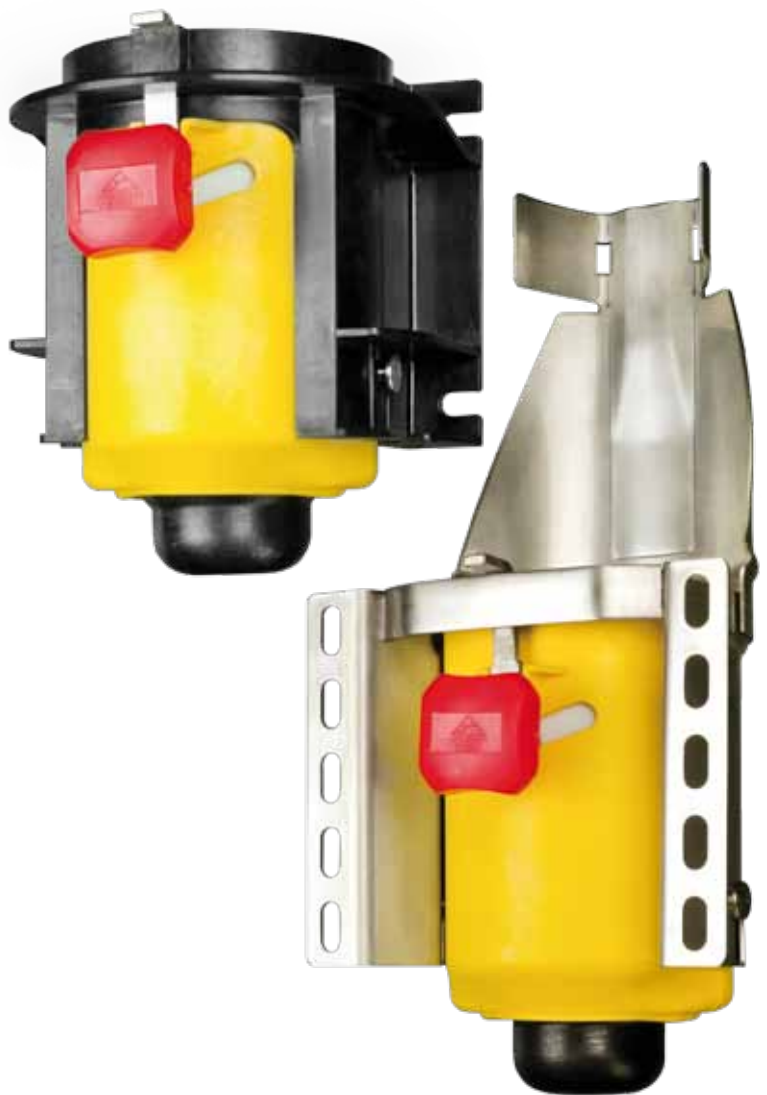
## FEEDING BALL

La evolución del Feeding ball mejora a su antecesora. Rotecna ha trabajado en las características de este exitoso producto para hacerlo aún más eficaz en el aumento de consumo de pienso de la madre durante la fase de maternidad.

Con el objetivo de aumentar la funcionalidad de este exitoso producto, **se ha rediseñado el mecanismo que acciona la caída del alimento.**

Se ha añadido un apéndice a la parte inferior de la bola del mecanismo. Este es ahora más accesible para el animal y evita contacto directo entre el pienso y hocico húmedo de la cerda.

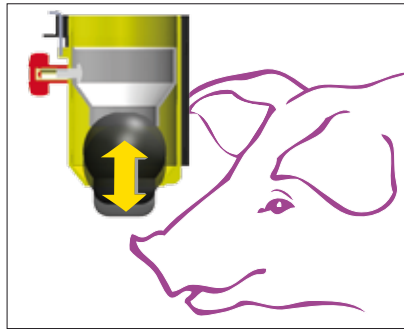
Con el **dispensador de caída lenta Feeding Ball** el animal puede elegir el ritmo de ingestión con un simple movimiento, accediendo al pienso fresco las 24h del día.



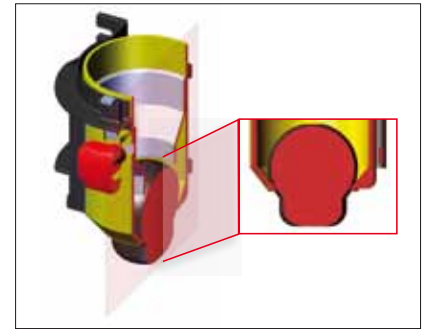
### VENTAJAS DE LA NUEVA BOLA:

- Mayor eficacia en el consumo de pienso.
- Mejor accesibilidad.

## FEEDING BALL



Con el Feeding ball el animal puede elegir el ritmo de ingestión. Muy fácil de aprender, simula la acción natural de hozar.



El diseño de la bola con apéndice mejora el funcionamiento del mecanismo.

**El éxito del Feeding Ball desde su lanzamiento en 2004 se explica gracias a:**

### CARACTERÍSTICAS:

- Facilidad de aprendizaje.
- Evita el desperdicio de alimento.
- Doble posibilidad de alimentación: restringida y Ad Libitum.
- Disponibilidad de alimento fresco las 24 horas del día.
- Aumento en la ingesta de pienso.
- Fácil inspección del nivel de consumo de pienso en cualquier momento del día.
- Combinado con la válvula de nivel de agua VRH-3 en el comedero aumenta significativamente el consumo de agua.
- Evita el estrés de la madre.
- Opción de dos soportes: plástico y acero inoxidable.

### APLICACIONES:

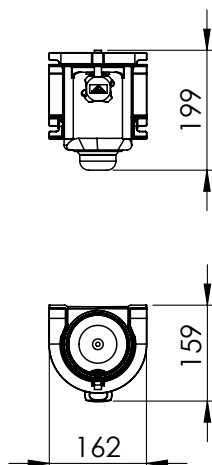
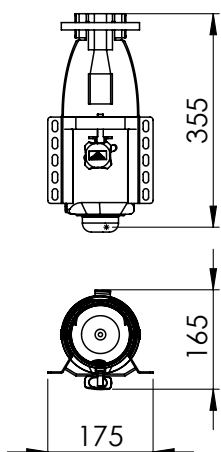
- Uso para maternidades y cubrición control.



Soporte Acero Inoxidable



Soporte Plástico



### VENTAJAS DEL SOPORTE PLÁSTICO:

#### • VERSÁTIL PARA EMPLAZAMIENTOS

Permite que más tipos de fijaciones sean válidos sin necesidad de cambiarlos o adaptarlos.

#### • ECONÓMICO

Fabricado en plástico, resulta más económico que el soporte en inoxidable.

#### • ACCESIBLE

Mejora aun más el acceso del ganadero al mecanismo y su regulación, resultando más fácil su manipulación. El desarme del dispositivo para su limpieza es muy cómodo.

### ACCESORIOS FEEDING BALL:



#### DATOS TÉCNICOS

	Tolva para Feeding Ball	Conjunto Dosificador para Feeding Ball
Uso apto para	Maternidades y Gestación	
Sistema caída pienso	Tolva	Dosificador
Capacidad, L.		8,5 L.
Alimentación	seco	

la evolución de la especie  
specie evolution



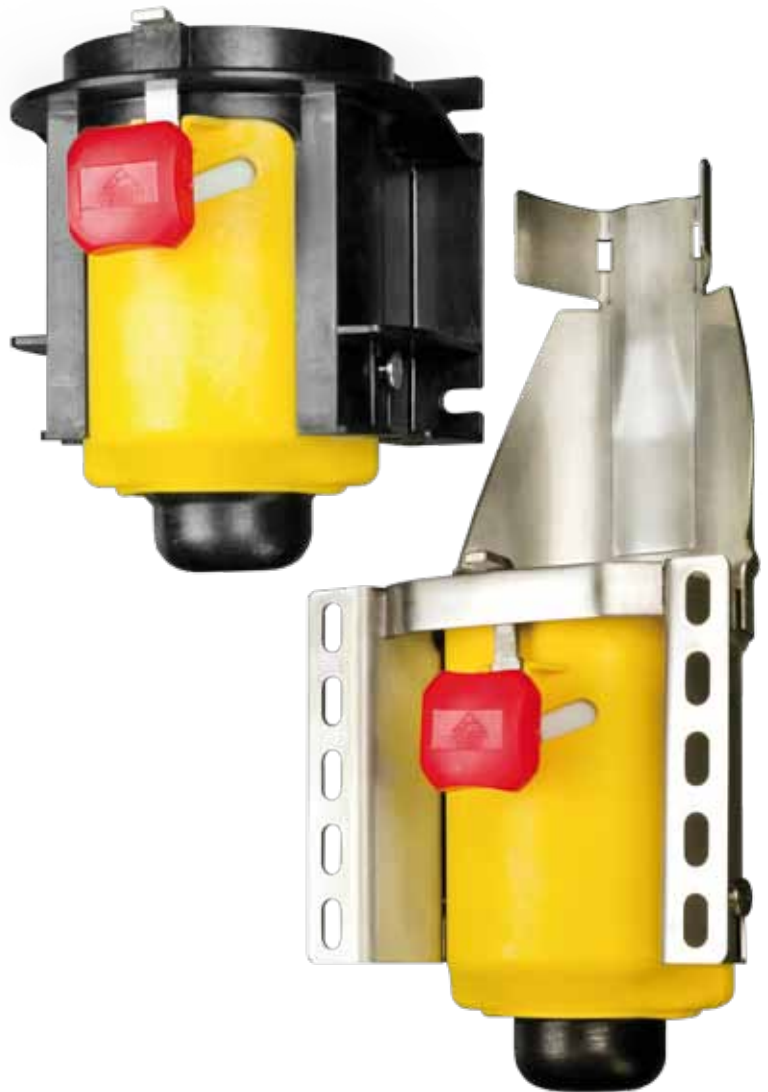
## FEEDING BALL

**The evolution of Feeding Ball results in a new model better than its predecessor.**

**Rotecna has improved the characteristics of this successful product to make it even more efficient in increasing the sow feed intake in farrowing.**

In order to make it easier for sows to activate the device, **the feed drop mechanism has been redesigned.** An appendage has been integrated in the inner part of the ball of the mechanism. It provides easier access for the animal. Moreover there is no direct contact between the sow's wet snout and the closure of the Feeding Ball.

**The slow drop dispenser Feeding Ball** allows the animal to keep its individual ingestion rate moving the device very easily, and to have access to the fresh feed 24 hours a day.

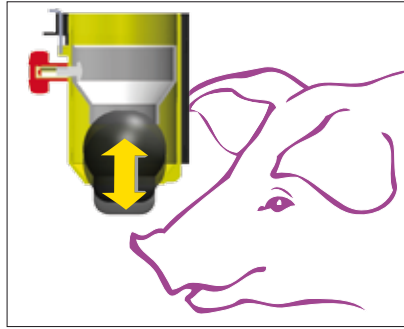


### ADVANTAGES OF THE NEW BALL:

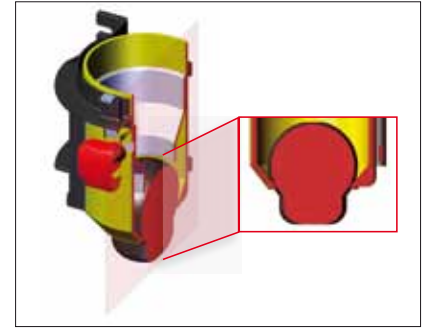
- Increased efficiency of feed consumption.
- Easier access.



# FEEDING BALL



With the Feeding Ball the animal can choose its feeding rate. It simulates the natural rooting action.



The ball design with appendage improves the performance of mechanism.

**The success of the Feeding Ball since its launch in 2004 is due to the fact that it:**

### ADVANTAGES:

- Fast and easy learning.
- Prevents wasting feed.
- Provides two different feed options: restricted and ad libitum.
- Availability of fresh feed 24 hours a day.
- Increases feed consumption.
- Easy control of the feed consumption anytime.
- Combination of with the VRH-3 water level valve installed in the feeder increases water consumption considerably.
- Prevents sow stress.
- Two options of support: plastic and stainless steel.

### USAGE:

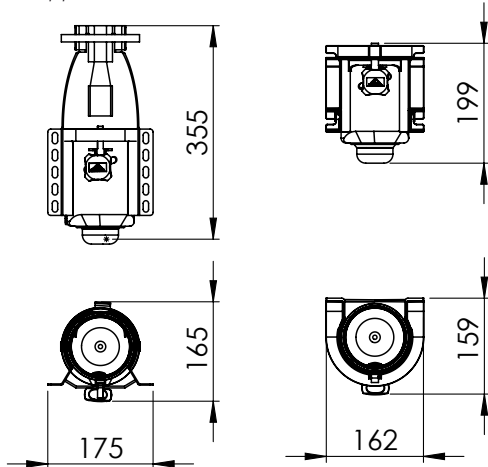
- Suitable for farrowing and breeding control.



Stainless Steel Support



Plastic support



### ADVANTAGES OF PLASTIC SUPPORT:

#### • VERSATILITY

The plastic support provides the product with more installation versatility in the crate and allows mounting it with other fixing elements with no necessity of changing or adaptation.

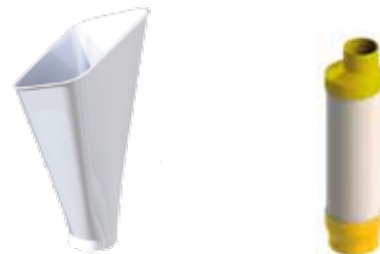
#### • ECONOMIC

It is more economic than the stainless steel one as it is made of plastic.

#### • EASY ACCESS

Its design allows improving the access to the mechanism and the regulation providing for easier manipulation. It is very easy to dismantle the device for cleaning.

### FEEDING BALL COMPLEMENTS:



TECHNICAL DATA	Hopper for Feeding Ball	Doser Kit for Feeding Ball
Suitable for	Farrowing and gestation	
Drop system of feed	Hopper	Dispenser
Capacity, L.	15 L.	8,5 L.
Feed	dry	